

MANUEL D'INSTRUCTION JM-5



Informations générales sur l'énergie

Le KINY est une combinaison de nettoyage en profondeur, de nutrition, de chauffage et de jeunesse, de luminothérapie et de rajeunissement par lumière bleue.

Le produit est équipé de diverses technologies de beauté, telles que les ondes ultra-humaines, la chaleur, les vibrations, la lumière rouge et bleue. Il s'agit d'un appareil complet de beauté du visage.

- Ultra-ondes : L'ultra-onde pénètre de 4 à 6 mm dans la peau pour aider à l'éclaircir.
- Chaleur : augmente légèrement la température de surface de la peau et contribue à ouvrir les pores et à améliorer la microcirculation du visage.
- Chocs : utilisez les chocs physiques pour améliorer l'élasticité de la peau et favoriser le métabolisme des cellules musculaires.
- Lumière rouge : la longueur d'onde de 635 nm de la lumière rouge atteint le derme pour stimuler et favoriser le métabolisme cellulaire, promouvoir la croissance des protéines et resserrer les pores.
- Lumière bleue : la longueur d'onde de 415 nm de la lumière bleue a un effet antibactérien et peut contribuer à améliorer l'acné.

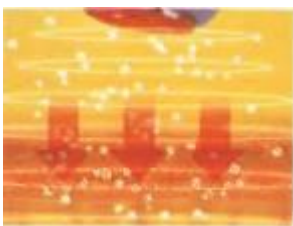
Modes d'utilisation:



Mode de nettoyage à chaud

La chaleur ouvre les pores

Nettoie les pores en profondeur pour aider à améliorer l'acné et la peau terne.



Mode d'introduction nourrissant

L'introduction d'ultrasons décompose rapidement les produits de soin de la peau en molécules plus petites qui sont plus facilement transportées dans l'épiderme pour une meilleure absorption, restaurant ainsi l'éclat et la vitalité globale de la peau.



Mode rajeunissement de la peau avec luminothérapie

Introduction complète de produits de soins de la peau, la lumière rouge stimule l'activité cellulaire, ce qui entraîne un nouveau blanchiment et un rajeunissement de la peau ainsi qu'une amélioration de l'effet des rides.



Mode oculaire

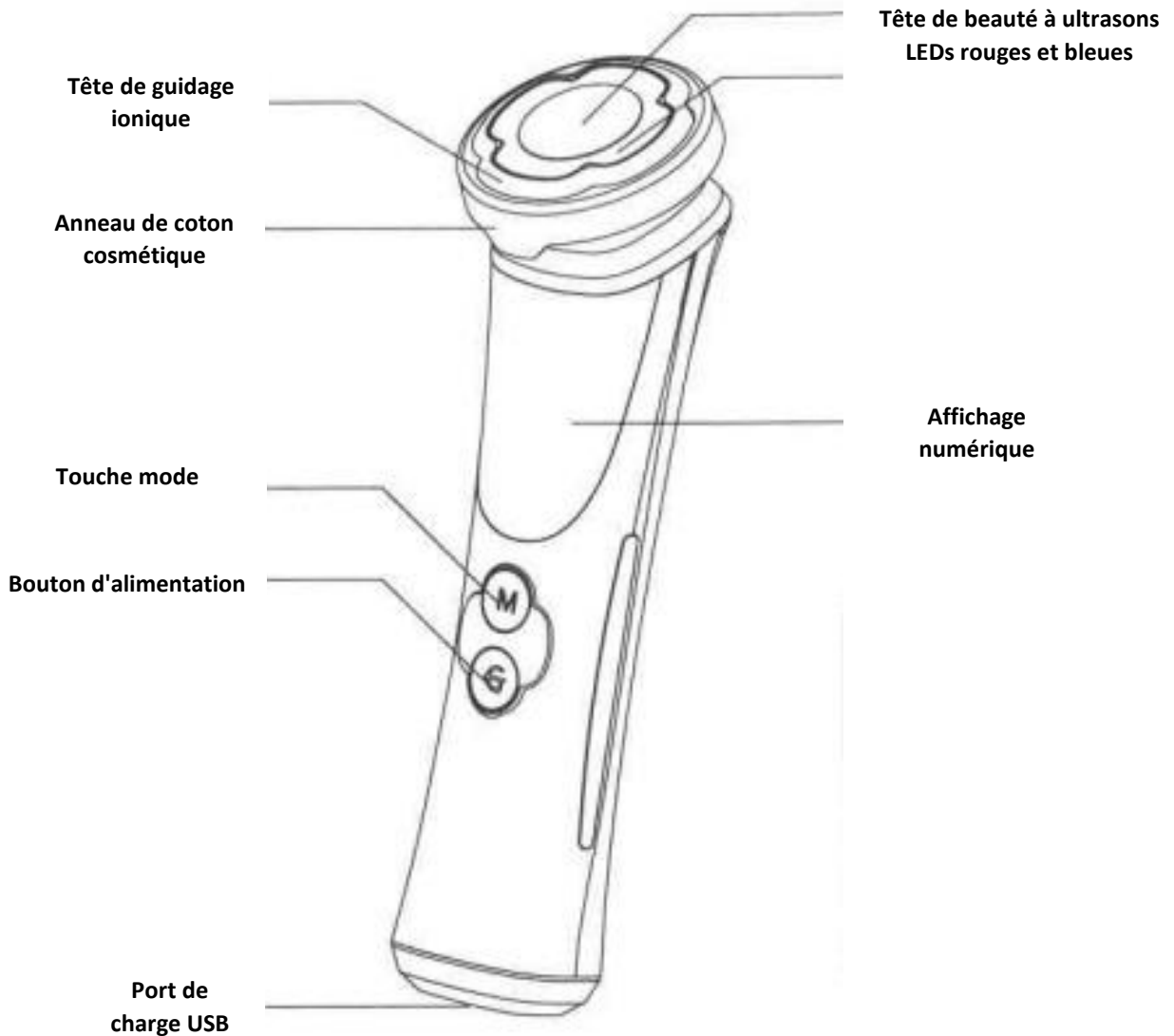
Introduction complète de la crème ou du sérum pour les yeux
Favorise l'absorption de la crème ou du sérum pour les yeux.
ce qui permet d'obtenir un effet cosmétique sur les yeux.



Mode de purification de la lumière bleue

La lumière bleue améliore l'acné, les pores fermés et les boutons. Il aide l'acné à disparaître plus rapidement. En cas d'utilisation prolongée, il favorise le retour d'une peau acnéique saine et stable.

Nom de chaque composant



Description et paramètres du produit

Mise en marche et arrêt

1. Mise sous tension : appuyez sur le bouton d'alimentation et maintenez-le enfoncé pendant 2 secondes à l'état éteint.
2. Mise hors tension : appuyez sur le bouton d'alimentation et maintenez-le enfoncé pendant 2 secondes lorsque l'appareil est sous tension.

Chargement

Le symbole de la batterie est toujours allumé en rouge lorsqu'elle est en charge, le symbole de la batterie est toujours allumé en vert lorsqu'elle est complètement chargée.

Opération

1. Réglez 3 minutes pour chaque mode, après 3 minutes l'instrument entre en mode veille, vous pouvez appuyer sur le bouton de changement de mode pour passer au mode de fonctionnement suivant, après avoir terminé, veuillez essuyer la tête et les parties de l'électrode de l'instrument avec un tissu humide ou un coton.

Après la mise sous tension, appuyez brièvement sur le bouton d'alimentation/position pour modifier l'intensité du mode (faible/IL moyen/M élevé/H).

Paramètres du produit

Nom du produit	Rajeunisseur de peau
Modèle de produit	JM-5
Taille du produit	181*47,6*46,6mm
Poids net du produit	109g
Inclus dans le paquet	Rajeunisseur de peau, manuel, câble de chargement.
Entrée nominale	5.1V
Puissance nominale	2.5W
Tension nominale de la batterie / Capacité nominale	3,7V 1000mA/h
Temps de charge	3.5-4h
Niveau de puissance	3 vitesses
Lieu de fabrication	Chine

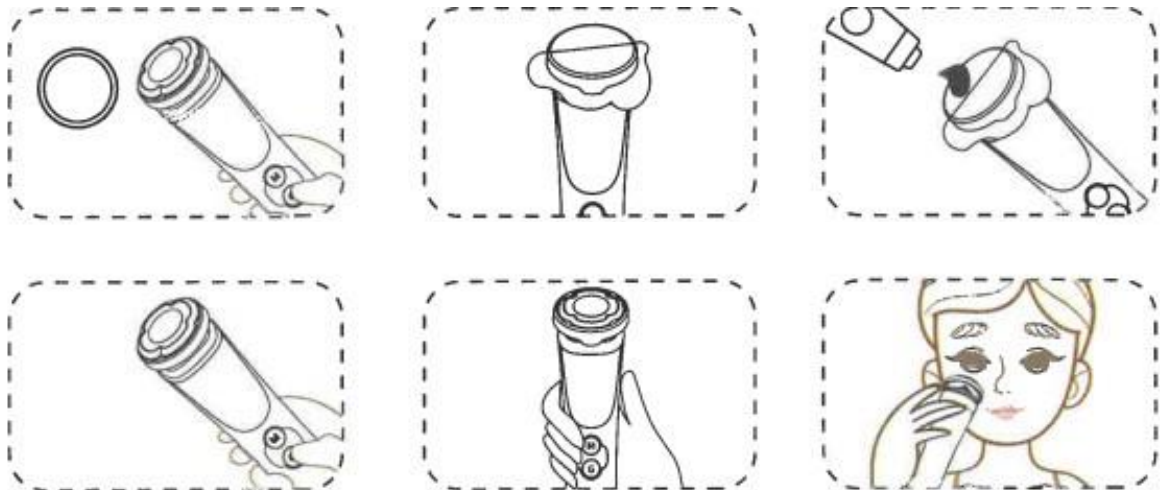
Comment utiliser les cinq modes

1. Mode de nettoyage à chaud (à utiliser avec la lotion démaquillante sub-nettoyante et les cotons de Jen's).

Mode d'emploi : Utilisez ce mode pour éliminer la saleté des pores profonds jusqu'à la surface de la peau avant de la nettoyer avec un nettoyant normal pour le visage. Ce mode nettoie efficacement les pores et éclaircit la peau.

Fréquence d'utilisation : 2 à 3 fois par semaine, peut être réduite pour les peaux sensibles.

Durée d'utilisation : pas plus de 3 minutes/temps



2. Mode Zuiki (onde chaude haute consommation) (pour l'utilisation de la lotion et de l'essence, des tampons de coton sont nécessaires).

Mode d'emploi : Après les étapes habituelles de nettoyage du visage ou de nettoyage à chaud, appliquer une quantité appropriée (environ 2mL) sur le visage et masser avec des mouvements circulaires et ascendants. Ce schéma améliore l'absorption du produit et hydrate la peau en profondeur.

Fréquence d'utilisation : Utiliser une fois par jour le matin et une fois le soir.

Ne pas utiliser plus de 3 minutes de potassium par application, arrêter l'utilisation lorsque le produit est absorbé.



Appliquez une quantité adéquate de crème

Appuyez sur le bouton et maintenez-le enfoncé pendant 2

La tête de l'instrument est appliquée sur le visage par des mouvements

3. Mode oculaire (chaud) (à utiliser avec la crème ou l'essence pour les yeux sans coton)

Fréquence d'utilisation : peut être utilisé une fois par jour le matin et une fois le soir, les peaux sensibles peuvent réduire la fréquence d'utilisation.

Durée d'utilisation : pas plus de 3 minutes / temps, la crème ou l'essence pour les yeux peut être absorbée pour arrêter d'utiliser, s'il vous plaît ne pas pousser sec.



Après un nettoyage régulier, appliquez des produits de soins (par exemple, des crèmes pour les yeux, des masques pour les yeux, etc.) autour des yeux.



Appuyez sur le bouton et maintenez-le enfoncé pendant 2 secondes pour allumer l'appareil.



Le massage des yeux s'effectue comme suit.

En tenant l'appareil dans votre main, utilisez la technique de la pression du poisson pour masser doucement le coin interne de l'œil jusqu'au bout de l'œil.

Ce motif soulage la fatigue autour des yeux et aide à absorber les produits pour les yeux.

4. Mode de rajeunissement de la peau léger et doux (pour l'utiliser avec le masque, le sérum ou le gel, un disque de coton est nécessaire).

Mode d'emploi : Après avoir appliqué le masque, laissez l'essence du masque sur le visage et massez-le par des mouvements circulaires ou par des mouvements intermittents de 2 cm par seconde. La lumière rouge stimule l'activité des cellules de la peau et favorise la microcirculation, éclaire la peau et aide à rajeunir et à raffermir la peau à l'aide de la chaleur et du massage par micro-vibration (Remarque : ne pas regarder directement la source lumineuse).

Fréquence d'utilisation : Peut être utilisé quotidiennement

Durée d'utilisation : pas plus de 3 minutes/heure 5* Blue Light Cool Mode (doit être utilisé avec un coton)



Appliquez le masque sur le visage en effectuant des mouvements



Appuyez sur le bouton et maintenez-le enfoncé pendant 2 secondes



Utilisez le reste de l'essence du masque en mode eau circulaire.



Laver ou masser jusqu'à absorption.

5. Mode de purification de la lumière bleue (doit être utilisé avec un gel hydratant ou un gel d'aloé vera sans coton).

(Remarque : ne regardez pas directement dans la source de lumière). Fréquence d'utilisation : Peut être utilisé quotidiennement

Mode d'emploi : Après le nettoyage quotidien ou après avoir terminé le soin de la peau, appliquer le gel d'aloé vera sur le visage et masser la tête de l'instrument sur le visage. La peau autour des yeux doit être utilisée les yeux fermés et à une distance de 5 cm ou plus de la peau pour transférer l'irradiation. Laissez agir sur l'acné, la bouche fermée et les points noirs pendant 3 à 5 secondes. La lumière bleue a pour effet de supprimer la sécrétion de sébum, de purifier et de tonifier la peau. Avec la chaleur et le massage sonique par micro-vibration, elle contribue à réduire l'apparence de l'acné.

Durée d'utilisation : pas plus de 3 minutes.



Appliquez le gel sur le visage.



Appuyez sur le bouton et maintenez-le enfoncé pendant 2 secondes.



Appliquer sur la tête de l'instrument et masser le gel restant avec de l'eau en effectuant des mouvements circulaires et ascendants selon le



Rincer ou masser pour absorber.

Méthode d'utilisation



Soulevez lentement vers le haut dans un mouvement circulaire du menton jusqu'au dessous de l'oreille.



Du coin de la bouche au milieu de l'oreille, soulevez lentement vers le haut dans un mouvement circulaire.



Soulevez lentement vers le haut dans un mouvement circulaire du nez vers le haut de l'oreille.



Lentement, du milieu du front à la racine des cheveux.



Soulevez lentement vers le haut dans un mouvement circulaire des deux côtés du nez.



Cercles lents, vers l'arrière, des deux côtés du cou. Soulevez vers le haut, en évitant la gorge.

Évitez la zone laryngée.

Instructions.

1. Dans la technique d'opération, il est nécessaire de soulever vers le haut tout en faisant des mouvements circulaires, veuillez ne pas vous arrêter en - position et ne pas bouger ou serrer la peau fortement.

2. Lorsque vous répétez un motif dans une petite zone.

Veillez à surveiller la température et à faire des ajustements si vous vous sentez mal à l'aise.

3. Utilisez le réglage bas pour traiter la peau autour des yeux.

position.

4. Ce produit ne convient pas à une utilisation dans la région des yeux et de la gorge.

Précautions de sécurité

- Veuillez lire attentivement ce manuel d'instructions avant d'utiliser le produit, puis utilisez-le correctement.
- Veuillez suivre le contenu et les recommandations du manuel pour une utilisation correcte.
- Si le corps ou la peau présentent des anomalies pendant l'utilisation du produit, arrêtez immédiatement de l'utiliser.
- La poursuite de l'utilisation lorsque le corps présente un dysfonctionnement peut entraîner un dysfonctionnement secondaire ou des lésions cutanées.
- Veuillez respecter les instructions d'utilisation du produit qui peuvent mettre en jeu la sécurité de votre personne et de vos biens.

- Lorsque vous chargez ce produit, utilisez toujours le câble de charge fourni avec l'appareil et utilisez un chargeur conforme à la certification nationale pertinente. Le courant de sortie du chargeur doit être supérieur ou égal à 800mA pour éviter tout dysfonctionnement, incendie ou feu causé par la chaleur.
- Le produit étant doté d'une batterie rechargeable intégrée, ne le placez pas dans le feu et évitez de l'utiliser dans un environnement chaud et tiède, car il pourrait provoquer un dysfonctionnement, un incendie ou un feu dû à la chaleur.
- La batterie de ce produit est une batterie spéciale et si elle est utilisée au-delà de sa durée de vie, une réaction chimique peut se produire à l'intérieur de la batterie, entraînant son expansion et sa déformation. En outre, le produit peut également se déformer en cas de température élevée ou de fort impact. Si le produit se déforme, il est important d'éviter les risques de choc électrique et d'incendie.

Questions fréquemment posées et solutions

Q : Pourquoi dois-je d'abord utiliser un coton sur la tête de l'électrode ?

R : Un coton est utilisé pour aider à la fonction de nettoyage en profondeur afin de ne pas laisser la saleté à la surface de la peau.

Q : Pourquoi cela donne-t-il des picotements ?

R : Il est recommandé de commencer par le réglage le plus bas pour la première fois afin de se familiariser avec le produit et de s'habituer à la température, puis de sélectionner le réglage approprié en fonction de l'état de votre peau.

Une fois que vous vous serez habitué à la température, vous pourrez choisir le réglage approprié en fonction de l'état de votre peau.

Q : Ce produit convient-il aux enfants ?

R : En fonction des caractéristiques du cycle de croissance de la peau, cet appareil est recommandé aux personnes de plus de 15 ans.

Q : Ma peau est-elle chaude ou trop chaude lorsque je l'utilise ?

R : Plus vous utilisez de lotion et de riz hydratant, plus la chaleur de la peau sera prononcée. Il est recommandé de bien humidifier le coton avec la lotion et la crème hydratante et, si vous pensez que la lotion et la crème hydratante ne sont pas suffisantes, ajoutez-en plus. Si vous ressentez une forte sensation de picotement, ajoutez une petite quantité de lotion et gardez le coton à moitié sec.

Q : Rougissement de la peau

R : Cela est dû à la chaleur. Si vous vous sentez mal à l'aise, appliquez un gel ou un produit très hydratant sur la zone gênante.

Q : Puis-je utiliser ce produit sur différents types de peau ?

R : Oui, les peaux grasses peuvent choisir le niveau supérieur, tandis que les peaux sèches ou sensibles peuvent utiliser le niveau inférieur.

Q : Le produit peut-il être utilisé dans la salle de bains ou les toilettes ?

R : Ce produit n'est pas très résistant à l'eau et agit sur la peau du visage. Il est recommandé de l'utiliser devant les toilettes après s'être lavé le visage.

Garantie

Les consommateurs qui achètent des produits par des voies légales ont droit à "la réparation, l'échange et le remboursement", ou "trois garanties", en cas de dysfonctionnement causé par un dommage d'origine humaine. Afin de protéger les droits et intérêts légitimes des consommateurs, veuillez accorder une attention particulière aux informations suivantes.

Conservez l'emballage du produit, les accessoires et la preuve d'achat dans un endroit sûr.

En cas de problème de qualité nécessitant une réparation, contactez le vendeur et demandez une garantie après-vente, ou appelez la hotline du service clientèle pour obtenir des conseils, et suivez les résultats de la communication.

L'utilisation normale du processus des instruments de beauté à domicile, si la performance des dommages d'origine humaine échoue, les consommateurs bénéficient des trois droits et intérêts suivants du paquet.

1, dans les 7 jours suivant la date d'achat, si la machine a subi des dommages d'origine humaine, vous pouvez choisir de la retourner, de l'échanger ou de la réparer.

2. Dans les 7 jours suivant la date d'achat, si la machine présente un dysfonctionnement qui n'est pas dû à un dommage d'origine humaine, le consommateur peut choisir d'échanger ou de réparer la machine.

3. Dans un délai d'un an à compter de la date d'achat, si la machine présente un dysfonctionnement non causé par un dommage d'origine humaine, le consommateur peut choisir de la faire réparer gratuitement.

Ceux qui remplissent l'une des conditions suivantes ne sont pas couverts par la garantie gratuite et se verront facturer des frais de réparation raisonnables par le centre de service.

- Dépassement de la date d'expiration des trois garanties.
- Lorsque l'enregistrement officiel de l'achat ne peut être retracé.
- Les dommages causés par le fait de ne pas utiliser, entretenir ou réparer l'appareil conformément au manuel d'instructions.
- Démontage ou réparation non autorisés entraînant des dommages.
- Dommages causés par une immersion dans l'eau, une chute ou une brûlure du circuit imprimé.
- Les dommages causés à la surface de la machine pendant son utilisation, à l'exception des fissures du boîtier dues à des facteurs structurels ou matériels. Dommages causés par la force majeure.